

894E WINGATE TEST SİSTEMİ



894E Wingate Test Sistemi (6 sensörlü, Anaerobik Protokollü) yeni nesil anaerobik kapasiteyi en kesin biçimde ölçer. RPM kontrollü sepet düşürmesi ve 99 dakikaya kadar çıkan test süresi en güvenli ve optimum testlerin yapılmasını sağlar. Kolay kullanımlı ve renkli grafikli Windows yazılımı 1 sn aralıklı ölçümlerle hiçbir veriyi kaçırmaz. Yeni nesil 6 adet sensörü, hızlandırılmış elektronik parçaları ve geliştirilmiş mekaniği sayesinde anaerobik testlerinizi çok daha çabuk ve kolay yaparsınız.

Özellikler

- Geniş, mükemmel dengelenmiş volan 22 kg(48 lbs)
- Dikey, ileri ve geri ayarlanabilir sele
- Çek-Bırak Sistemli ayarlı gidon
- Elektrostatik boyalı çelik yapı
- Kolay hareket ettirmeyi sağlayan tekerlekler
- Çelik krank
- Göğüs bandı ve PC software

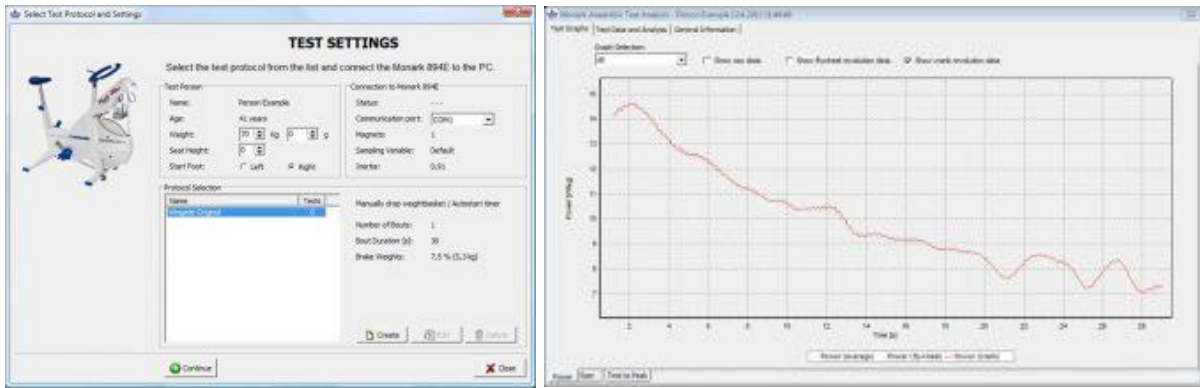
İş Yüğü Yükleme Aralığı

- 1-12 kg
- 50 watt (50 rpm) – 2400 watt (200 rpm)
- 300 kpm/dakika (50 rpm) – 14400 kpm/dakika
- 5 watt artışlı (50 rpm).

Teknik Veriler

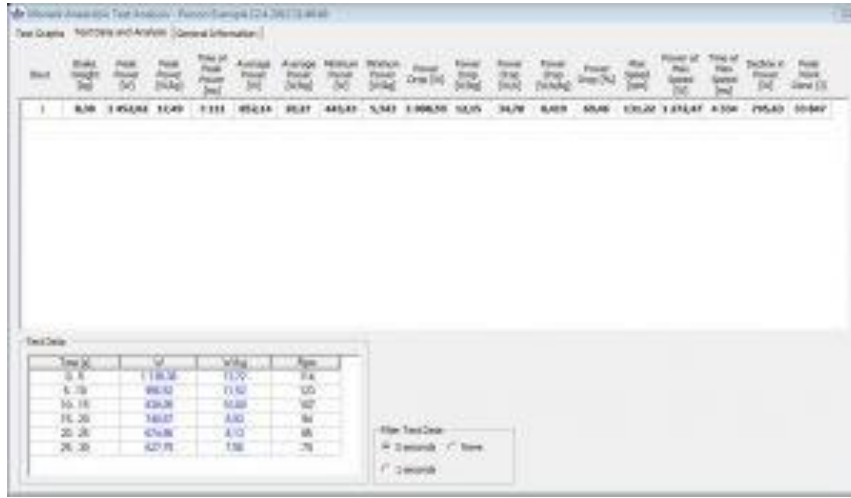
- Genişlik 530 mm gidon 670 mm destek tüpleri
- Uzunluk 1120 mm
- Yükseklik 890-1130 mm gidon
- Yükseklik 800-1120 mm sele
- Ağırlık 65 kg
- Max Kullanıcı Ağırlığı 250 kg

Son Versiyon Anaerobik Test Yazılımı



- Yeni yazılımla sepet tam yüklüken 0 RPM de testi başlatabilirsiniz. Bu test 0'dan Maksimum Güce kadarki akselasyonu ölçmek için en hassas yöntemdir. Maksimum güce kadar olan süre de hesaplanıp görüntülenerek ayrıntılı analiz imkanı sunulur.
- Yeni yazılımla aynı testte birçok Sprint uygulatarak kişinin Anaerobik dayanıklılığını hesaplayabilir ve analiz edebilirsiniz. Anaerobik dayanıklılık için “Maksimum Güçteki Düşüş” ve “Maksimum Güç Yorgunluk Endeksi” parametreleri.
- Son nesil Wingate sistemi Dünya’da ilk kez anaerobik protokoller oluşturma imkanı sunar. Süreleri ve sepet ağırlıklarını karıştırarak dilediğiniz sayıda protokoller oluşturabilir ve kişilere uygulatabilirsiniz. Test sonunda protokoldeki her aşama analiz edilerek karşılaştırmalı olarak ve en iyi değerler renklendirilerek test raporları halinde sunulur.
- Test Esnasında; Test süresi, Sepet Ağırlığı, Hız/Rpm ve kronometre ekranda gerçek zamanlı gösterilir.
- Bireysel veya Grup olarak karşılaştırmalı analizler yapabilirsiniz.
- Veriler Excel benzeri harici ortamlara tek tuşla gönderebilirsiniz.

Görüntülenen Parametreler



Person Sample (24.09.2013 09:40)

Test Data: 100000 and Analysis: [General Information]

Start	Peak Height [m]	Peak Power [W]	Time of Peak Power [s]	Average Power [W]	Average Power [W/kg]	Minimum Power [W]	Minimum Power [W/kg]	Maximum Power [W]	Maximum Power [W/kg]	Power Creep [W]	Power Drop [W/kg]	Power Drop [W/kg]	Power Drop [%]	Power Speed [m/s]	Power of Max Speed [W]	Time of Max Speed [s]	Time of Max Power [s]	Peak Power [W]	Peak Power [W/kg]
1	0.30	1454.04	10.49	1.111	852.84	65.87	445.87	1.543	1.066.00	10.05	34.78	8.403	65.86	130.20	1.874.87	4.506	795.60	10.847	

Test Data:

Time [s]	W	W/kg	Spn
0.0	118.52	11.77	7.4
5.75	89.62	11.61	100
10.15	426.26	10.89	100
15.20	148.87	8.00	84
20.25	476.96	8.10	85
25.30	427.71	7.98	79

Filter Test Data:
 0 seconds None
 0 seconds

- Maksimum Güç (w, w/kg)
- Ortalama Güç (w, w/kg)
- Minimum Güç (w, w/kg)
- Güçteki Düşüş (w, w/kg, w/s, w/s/kg och %).
- Maksimum Güce Kalan Süre
- Maksimum Hızdaki Süre
- Maksimum Hızdaki Güç
- Watt, w/kg ve RPM de ortalama süre analizleri
- Yapılan Maksimum İ
- Yapılan İşteki Düşüş
- Yapılan İş Yorgunluk Endeksi
- Maksimum Güç Yorgunluk Endeksi